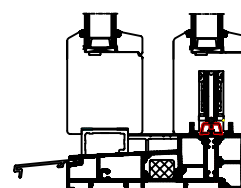
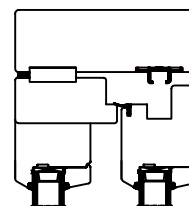


Rahmen:	Rahmendicke Rahmenbreite	175 mm 56 mm
Flügel:	Flügeldicke Flügelbreite Mittelpartie	68 mm 92 mm 92 mm
Holz:	Fichte / Tanne, längsverleimt, auf ca. 12% getrocknet. Alle Kanten gerundet.	
Bodenschwelle:	Aluminium natur eloxiert, thermisch getrennt. Raumseitiger Teil in grauem Kunststoff. Steckprofil wird bei der Fenstermontage eingeklipst. Falls notwendig nachträgliche Montage des Steckprofils in Regie.	
Dichtungen:	Dichtungen aus hochrückstellfähigem schwarzem EPDM oder TPE Material. Ecken geklebt oder verschweisst. Dichtungen in der Produktion eingebaut.	
Verschlüsse:	Verdeckte Sicherheitsfalzbeschläge mit nachregulierbaren Riegelbolzen. Erhöhte Sicherheit kann gegen Mehrpreis ausgeführt werden. Fenstergriff Typ Meribel Alu-Inox matt.	
Grundierung:	Lösungsmittelfrei getaucht. Alle dem Wetter ausgesetzten Stirnholzteile versiegelt.	
Anstriche:	Zwischen- und Fertiganstrich lösungsmittelfrei inkl. schleifen und teilweise spachteln vor der Beschläge- und Glasmontage. Wird in der Offerte genau angegeben. Bauseitige Maler können die Fenster nicht in unserer Produktion behandeln. Eventuelle Transporte gehen zu Lasten des Auftraggebers.	
Verglasung:	Isolierglas 2- oder 3-fach. Der genaue Glaselementaufbau wird in der Offerte angegeben. Abstandhalter ACSplus (Anti Condensation System), Farbe hellgrau. Mit dieser neusten Isolierglas-Generation steigt die Oberflächentemperatur am Glasrand. Wohnkomfort und Behaglichkeit werden dadurch stark erhöht. Bitte beachten Sie die seit 1.1.2018 geltende SIGAB Richtlinie 002 „Sicherheit mit Glas“. Für deren Umsetzung ist der Auftraggeber verantwortlich.	
Glaseinsatz:	Innen und aussen mit neutralem Silikon versiegelt. Falzgrund entspannt, belüftet und grundiert inkl. Zweitem Anstrich. Die Glashalteleisten werden den entsprechenden Glaselementdicken angepasst.	
Werte:	Wärmedämmung Ug-Wert Schalldämmung Die genauen Werte werden in der Offerte angegeben.	0.4 – 2.8 W/m ² K 32 – 46 dB
Bemerkungen:	Jedes Fabrikat von Hebeschiebetüren hat nicht die selbe Wind-Schlagregen- und Schalldichtheit wie ein Fenster (speziell die Mittelpartie kann undicht sein).	



Änderungen vorbehalten

Ausgabe 01.2018

